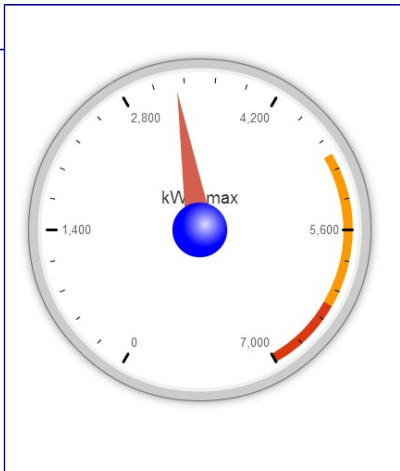




Activité : Jauges RGraph

Problématique

Comment afficher sur une page HMTL deux jauges Rgraph côte à côte ?



Conditions de réalisation de l'activité	Année :	Term sti2d
	Période :	1^{er} trimestre
	Groupe de travail :	Binômes
	Lieu et type de travail :	Seul ou en binôme
	Matériel à disposition :	Ordinateur
	Durée de l'activité :	4 heures (activité élève + synthèse)
	Nombre de séances :	2 x 2h

Objectif de formation :	
O8	Valider des solutions techniques
Compétences visées :	
CO8 sin1	Rechercher et choisir une solution logicielle ou matérielle au regard de la définition d'un système.
Connaissances visées :	
3.1	Réalisation d'un prototype Programmation de l'interface de communication
Coordination avec :	
Physique	-
Maths	-

Pré-requis :
HTML

